

CSW

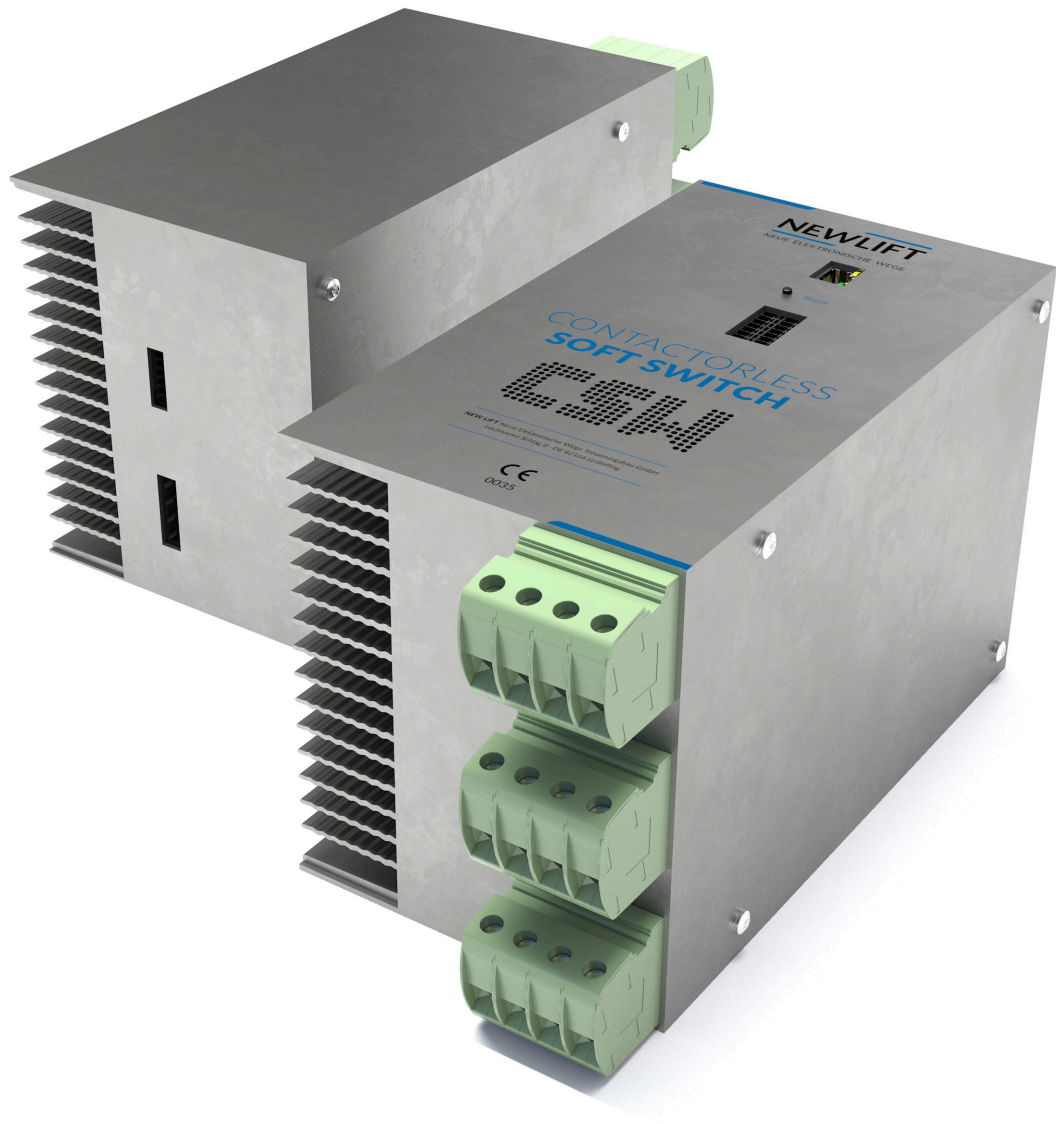
CONTACTORLESS SOFTSWITCH

In Kooperation mit:



Der erste schützlose Einschaltstrombegrenzer
für Hydraulikaufzüge





CSW

CONTACTORLESS SOFTSWITCH

Der erste schützlose Einschaltstrombegrenzer für Hydraulikaufzüge

Mit dem CSW ist NEW Lift in Zusammenarbeit mit dem renommierten Systemlieferanten RST ELEKTRONIK eine bahnbrechende Entwicklung gelungen: der erste Einschaltstrombegrenzer für Hydraulikaufzüge der gänzlich ohne Schütze auskommt.

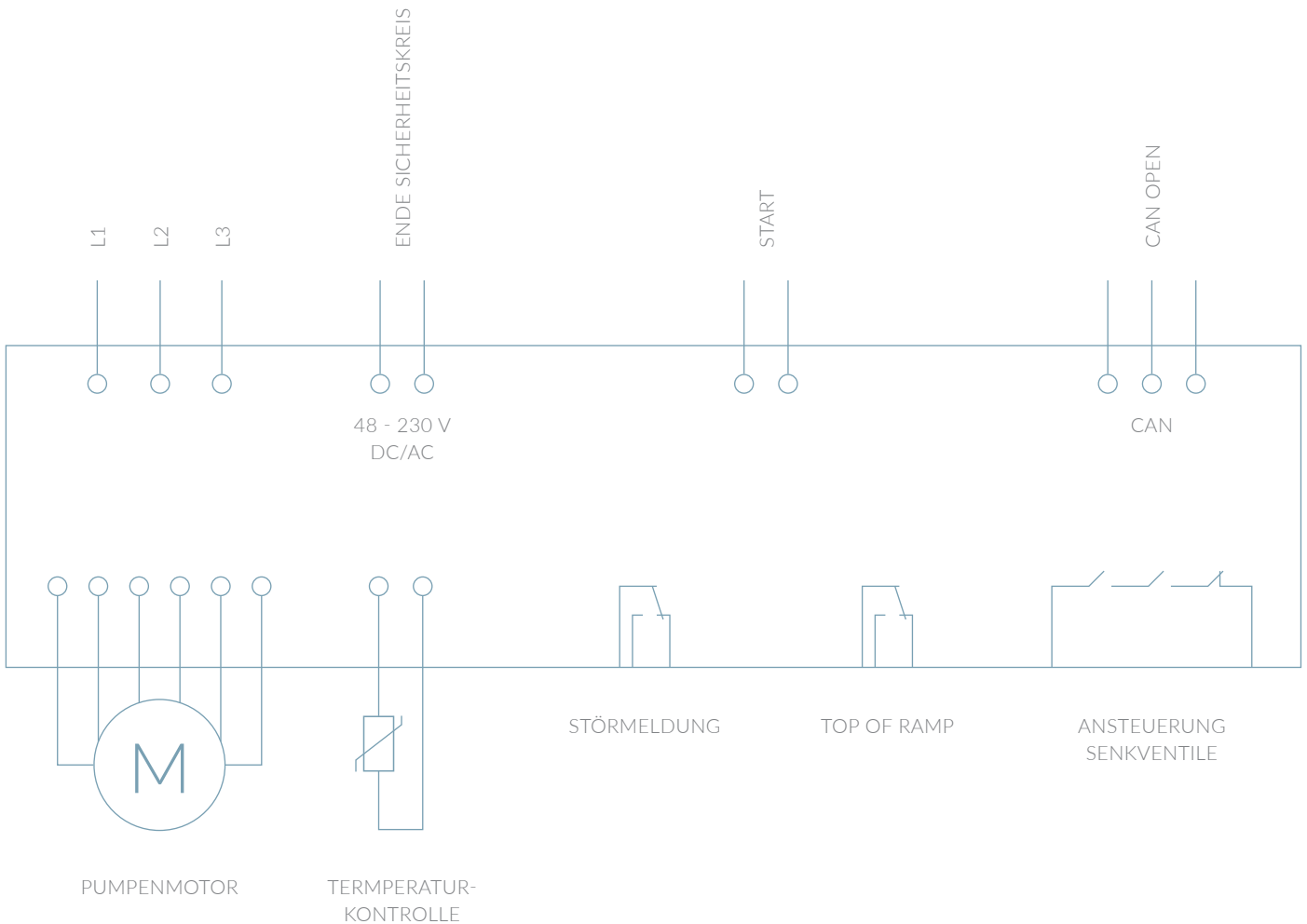
Dabei entfallen nicht nur die nach EN82-20/50 geforderten Motorschütze mit der damit verbundenen Verschleiß- und Geräuschproblematik. Auch die Ansteuerschütze für die Senkventile, die bei geregelten

Hydrauliksteuerblöcken erforderlich sind, werden vom CSW durch eine elektronische Schaltung ersetzt.

Darüber hinaus ist der CSW bereits nach der kommenden DIN ISO 8100-1/2 zertifiziert und garantiert eine hardwaremäßige Wiederanlaufsperrung bei Fehlfunktionen im Leistungsteil.

Die Grundfläche von nur 145 x 300 mm ermöglicht äußerst kompakte Schaltschrankabmessungen.

PRINZIPSCHALTBIELD



HAUPTMERKMALE

- Bis zu 16 kW, 50 A (weitere Baugrößen folgen)
- Keine Motorschütze notwendig
(zertifiziert nach EN81-20/50 und DIN ISO 8100-1/2)
- Keine Ansteuerschütze für Senkventile notwendig
(zertifiziert nach EN81-20/50 und DIN ISO 8100-1/2)
- Integrierter Phasenwächter
- Integrierte Temperaturüberwachung
des angeschlossenen Pumpenmotors
- CAN-Open-Schnittstelle
zur Parametrierung, Visualisierung und Fehlersuche

TECHNISCHE DATEN

Abmessungen CSW (L x B x H)	300 x 145 x 170 mm
Gewicht	3,48 kg
Maximalstrom	50 A
Stromaufnahme Standby	160 mA

📍 **NEW LIFT** Neue Elektronische Wege

Steuerungsbau GmbH
Lochhamer Schlag 8
DE 82166 Gräfelfing

☎ +49 (0) 89 898 66 0

📠 +49 (0) 89 898 66 300

✉ info@newlift.de

🌐 www.newlift.de

📍 **NEW LIFT**

Service Center GmbH
Ruwerstraße 16
DE 54427 Kell am See

☎ +49 (0) 6589 919 540

📠 +49 (0) 6589 919 540 300

✉ info@newlift-sc.de

🌐 www.newlift.de

