



## **PC CARD WRITER / READER**

### **Installation und allgemeine Gebrauchsanweisungen**

**ACHTUNG!:** Hardware nur für 3,3V SRAM CARD geeignet!

#### **Systemvoraussetzung:**

**PC mit Universal Serial Bus    USB 1.1    oder USB 2.0**

#### **Betriebssystem:**

- **Windows 98**
- **Windows 98 SE**
- **Windows ME**
- **Windows 2000**
- **Windows XP**

#### **Installation:**

**Windows 98, -98-SE, ME    ACHTUNG!:** zuerst Hardware installieren!

1. PC Card Reader mit USB Schnittstelle verbinden
2. Wenn neu „Hardware Assistent“ erscheint Installation - CD im CD-ROM-Laufwerk einlegen
3. neu „Hardware Assistent“ ausführen (weiter) Suche auf CD-ROM einstellen
4. Treiber installieren, wenn fertig PC Card Installationsprogramm wird automatisch gestartet
5. Installation durchführen (wie Windows XP oder Windows 2000)
6. PC Card software starten
7. Treiber überprüfen: Gerät vollständig installiert und verbunden  
rechts unten ->    Drive : „NEWLIFT“ wird angezeigt
8. 3.3V SRAM Card in PC Card Reader

#### **Wenn während der Installation Fehler aufgetreten:**

1. Hardware entfernen, USB trennen
2. Systemsteuerung starten Software -> Software entfernen
3. PC Card software vollständig entfernen
4. Installation in der richtige Reihenfolge wiederholen

**Falls PC Card Software entfernen automatisch nicht möglich,  
Dateien im folgende Verzeichnisse:**

Treiber info Datei Verzeichnisse:

c:\windows\inf\other\NewLift GmbH\FSTCard.inf

Treiber sys Datei Verzeichnisse:

c:\windows\system32\drivers\mitsuusb.sys

# Windows 2000

## Windows XP

**ACHTUNG!: zuerst Software Installieren, zuletzt Hardware verbinden!**

1. Installation - CD im CD-ROM-Laufwerk einlegen
2. Installationsprogramm wird automatisch gestartet
3. Zielverzeichnisse angeben
4. Installation durchführen
6. PC Card Reader mit USB Schnittstelle verbinden
7. USB Gerät wird von Windows erkannt neu „Hardware Assistent“ erscheint
8. USB Treiber installieren, neu „Hardware Assistent“ ausführen (weiter)
9. PC Card Software starten
10. Treiber überprüfen: Gerät vollständig installiert und verbindet  
rechts unten -> Drive : "NEWLIFT" wird angezeigt
11. 3.3V SRAM Card in PC Card Reader

**Wenn während der Installation Fehler aufgetreten:**

1. Hardware entfernen, USB trennen
2. Systemsteuerung starten Software -> Software entfernen
3. PC Card software vollständig entfernen
4. Installation in der richtige Reihenfolge wiederholen

**Falls PC Card Software entfernen automatisch nicht möglich,  
PC Card Verzeichnis :**

Treiber info Datei Verzeichnisse:

c:\windows\inf\FSTCard.inf

Treiber sys Datei Verzeichnisse:

c:\windows\system32\drivers\mitsuusb.sys

### **Softwareversion v1.4**

**anerkannte Geräte:**

- NEWLIFT PC CARD WRITER / READER USB
- OmniDrive USB Professional
- OmniDrive Professional (PC-Druckerschnittstelle wird durchgeschleift )

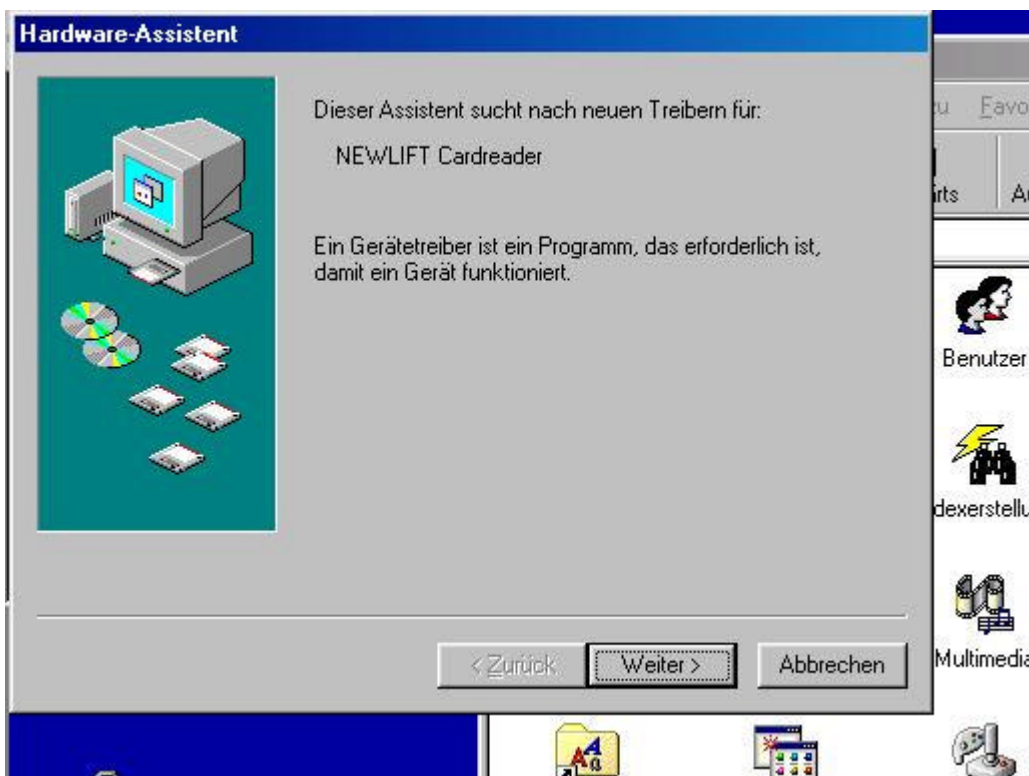
### **Lieferumfang:**

- 1 PC CARD WRITER / READER
- 1 Installation - CD mit Treiber und PC Card software
- 1 USB - Anschlussleitung
- 1 Installation und allgemeine Gebrauchsanweisungen

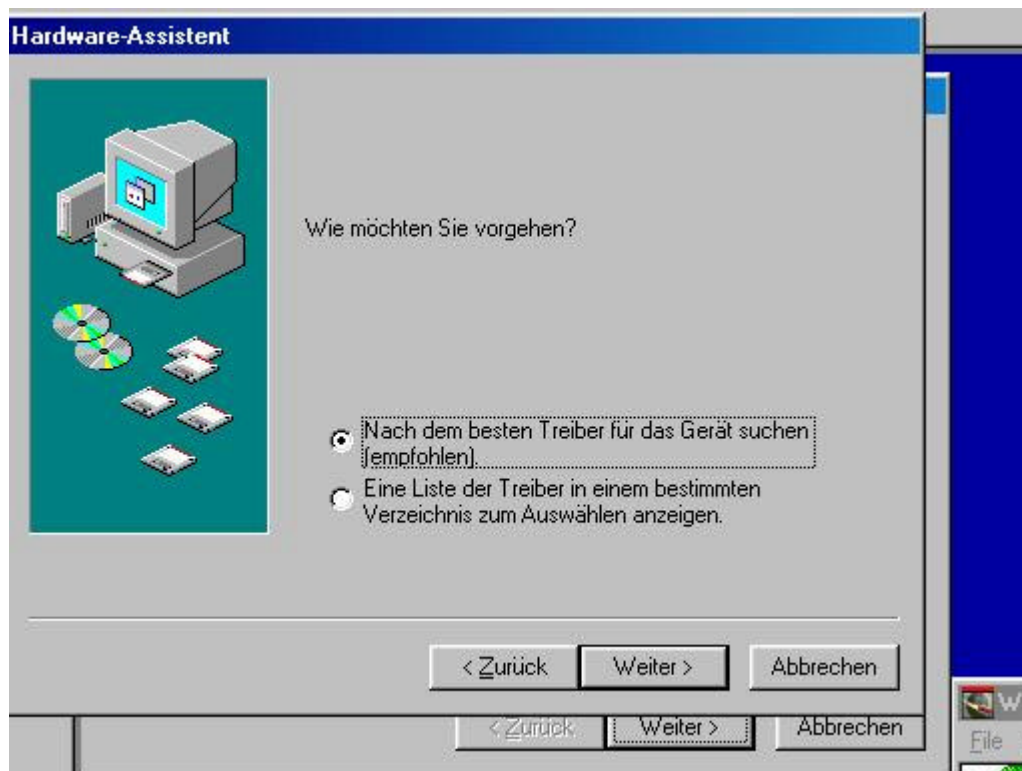
### Installation:

**Windows 98, -98-SE, ME** **ACHTUNG!:** zuerst Hardware installieren!

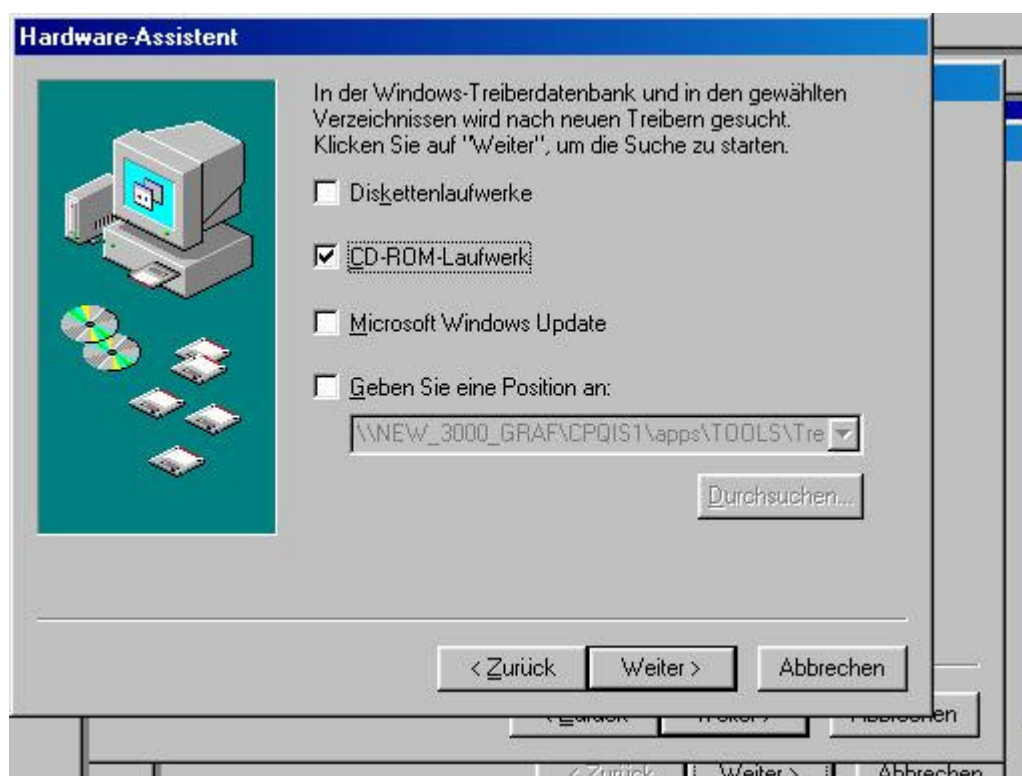
1. PC Card Reader mit USB Schnittstelle verbinden



2. Wenn neu „Hardware Assistent" erscheint Installation CD im CD-ROM-Laufwerk einlegen



2. neu „Hardware Assistent" ausführen (weiter) Suche auf CD-ROM einstellen



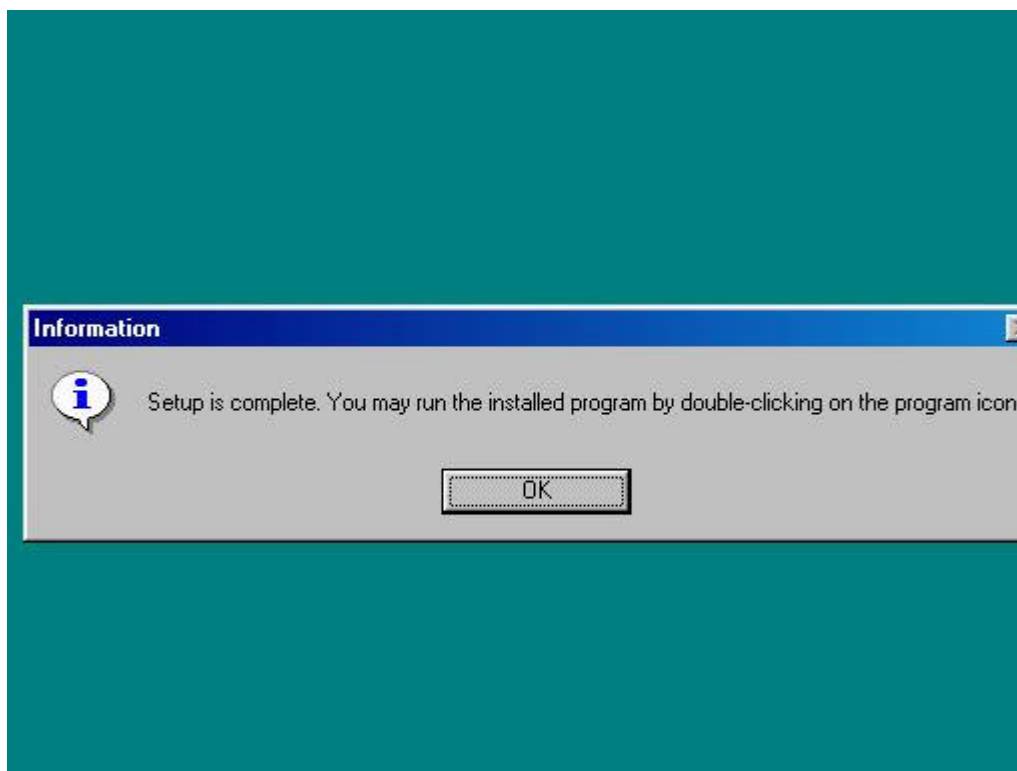
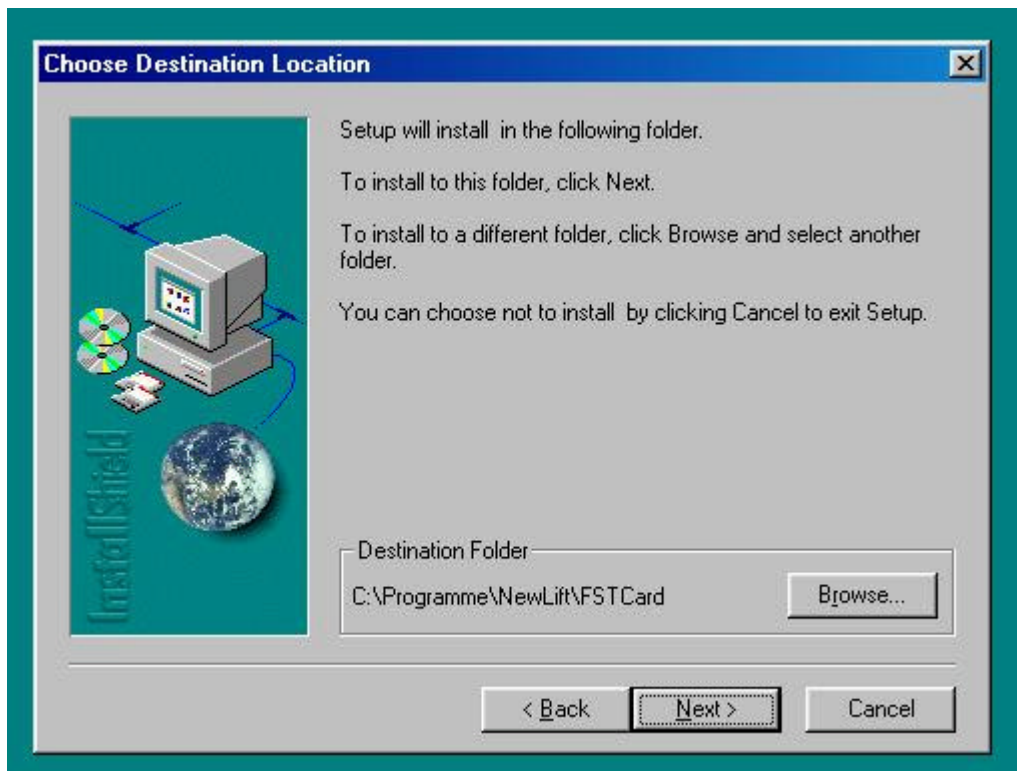
4. Treiber installieren, wenn fertig PC Card Installationsprogramm wird automatisch gestartet



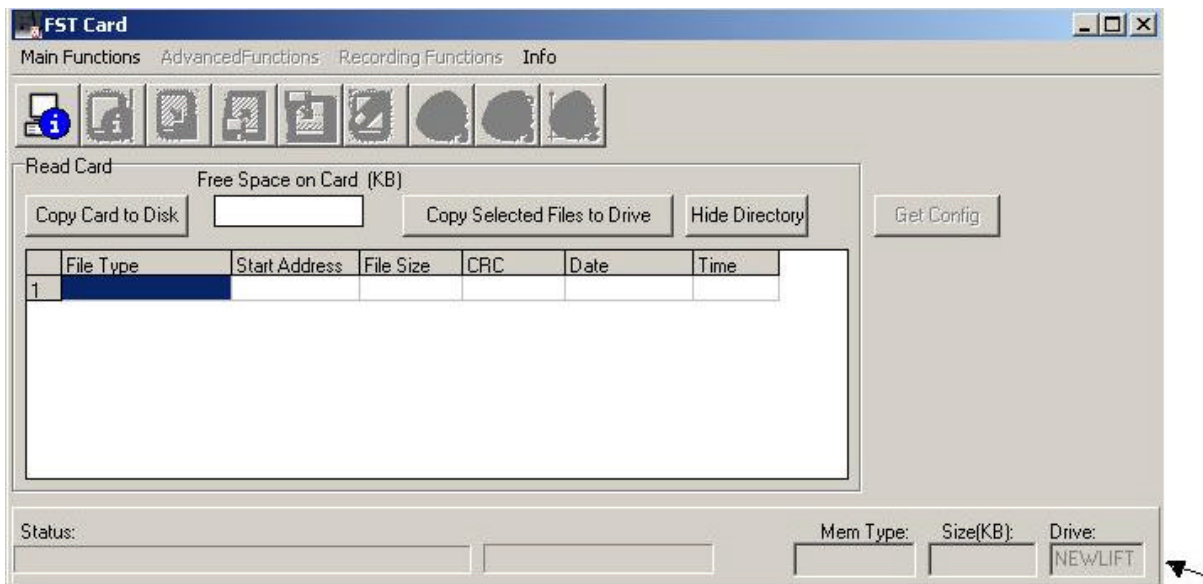
##### 5. Installation durchführen(wie Windows XP oder Windows 2000)



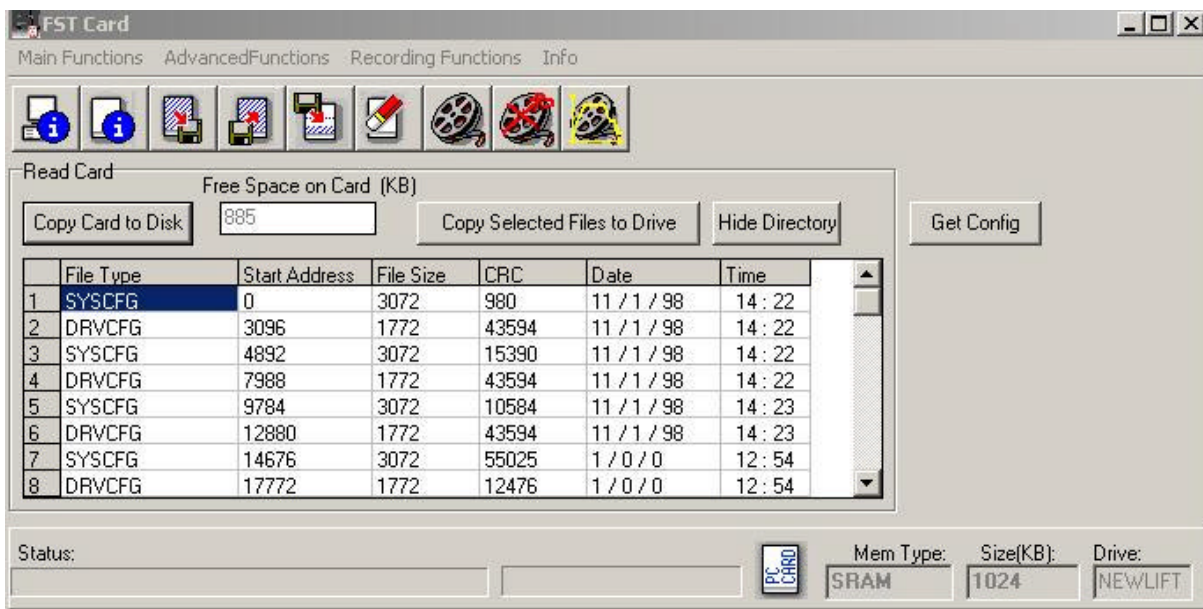
Installation durchführen



6. PC Card Software starten
7. Treiber überprüfen (PC Card / Info / Driver Information)



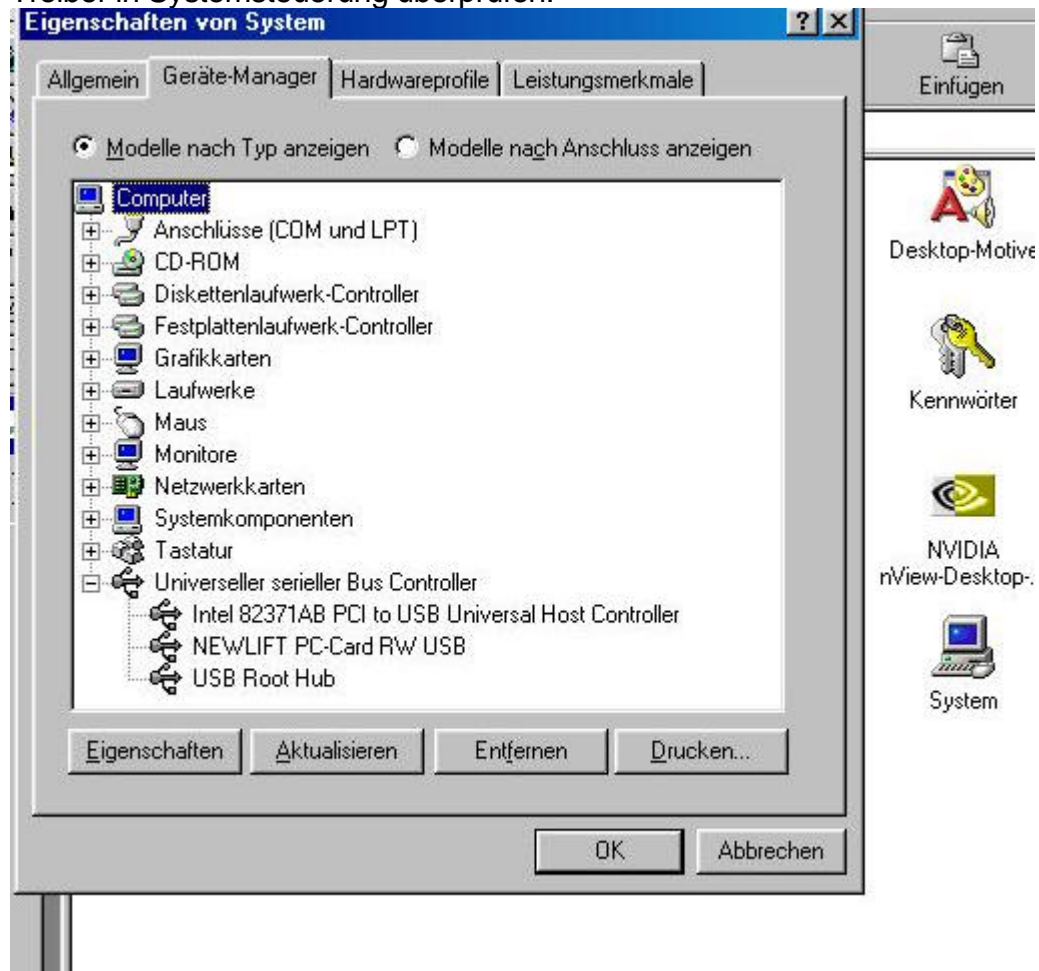
Gerät vollständig installiert und verbindet rechts unten -> **Drive : NEWLIFT**



8. 3.3V SRAM Card in PC-Card reader -> **Mem Type : SRAM** **Size(kB):1024**



Treiber in Systemsteuerung überprüfen:





## Windows 2000

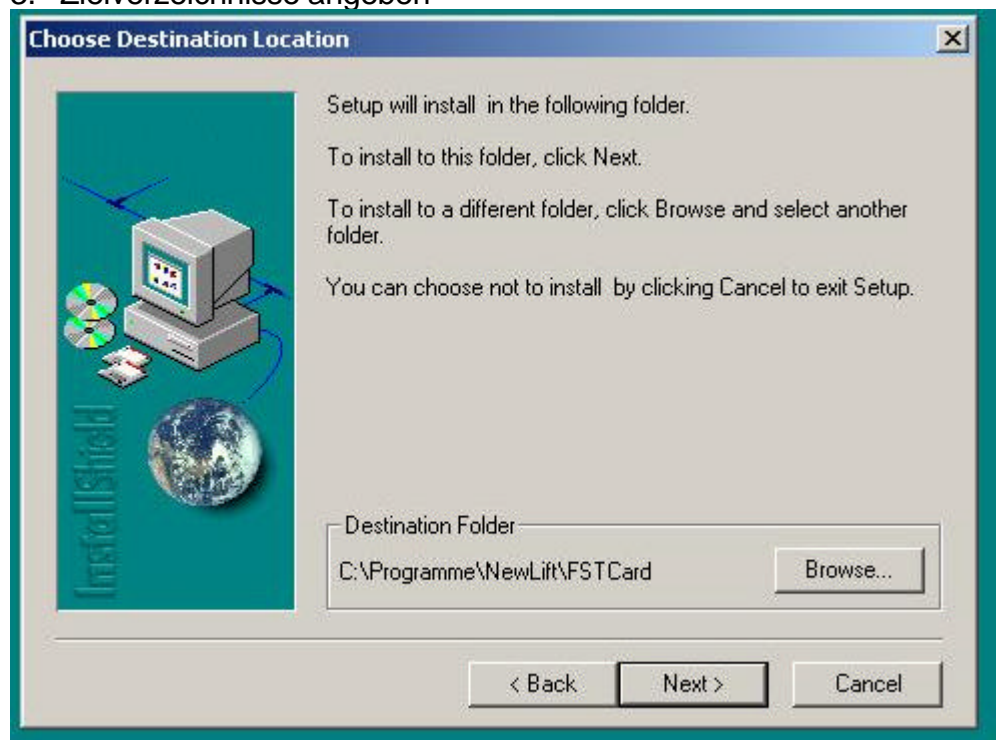
## Windows XP

**ACHTUNG!:** zuerst Software Installieren, zuletzt Hardware verbinden!

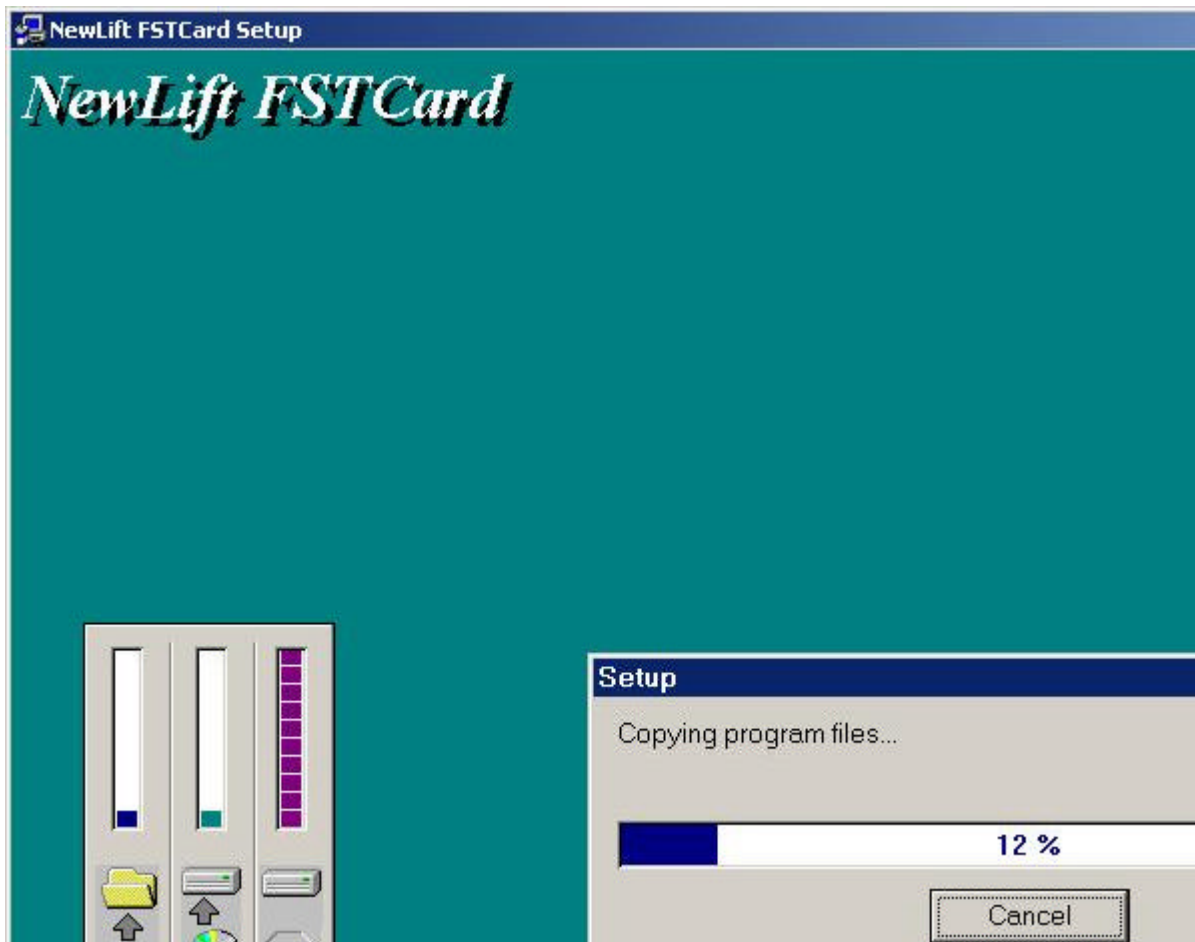
1. Installation CD im CD-ROM-Laufwerk einlegen
2. Installationsprogramm wird automatisch gestartet



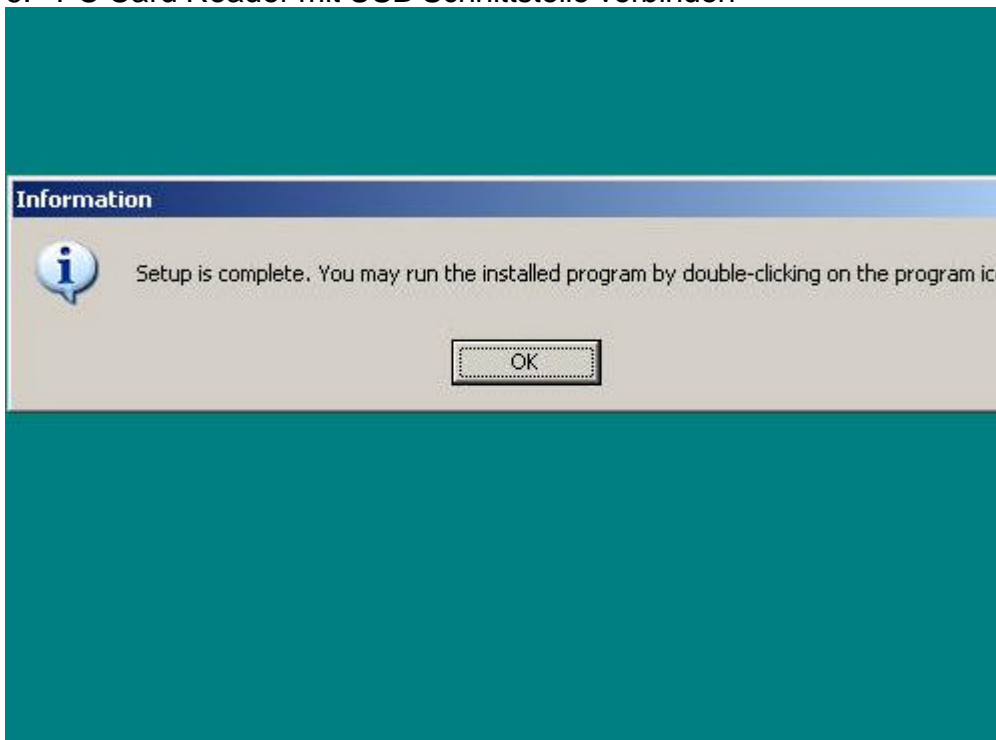
3. Zielverzeichnisse angeben



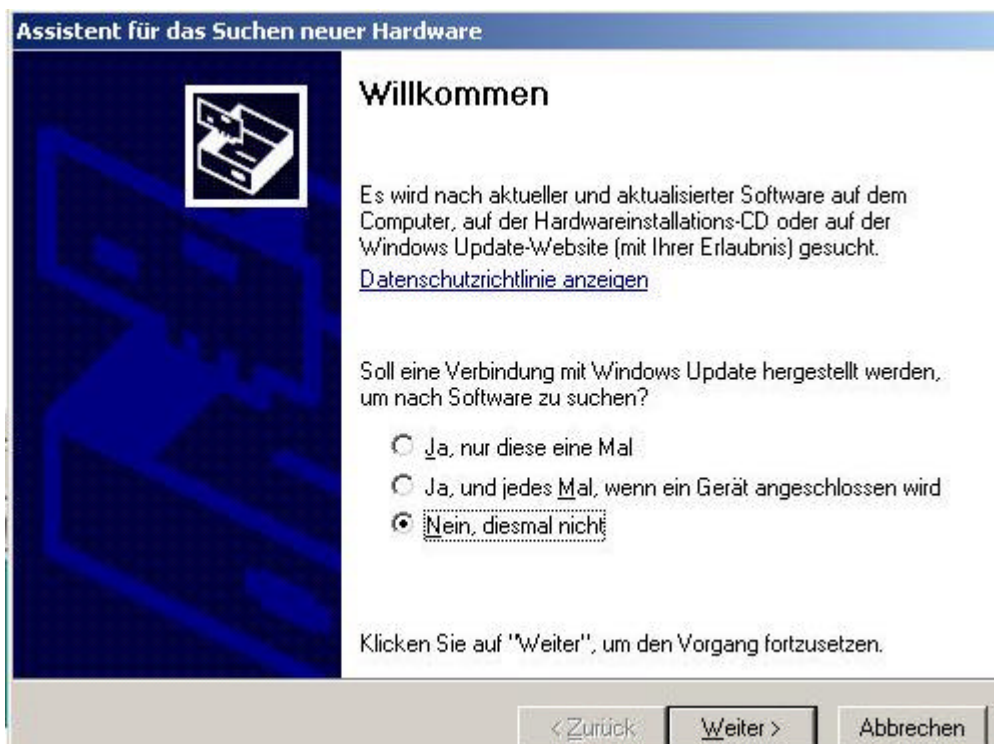
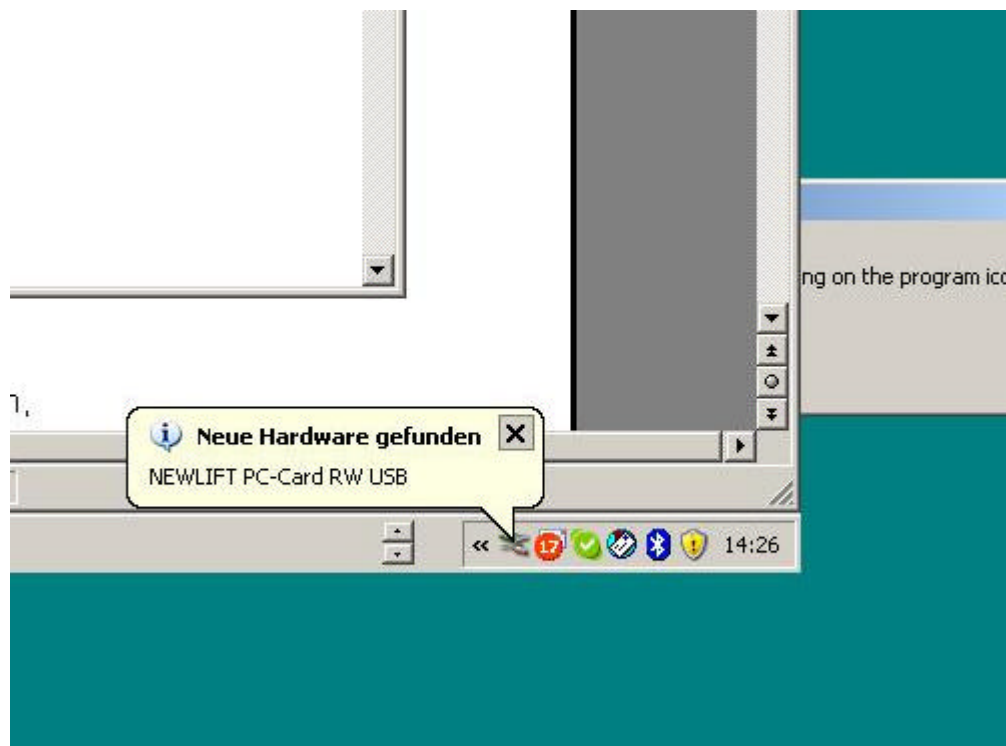
4. Installation durchführen



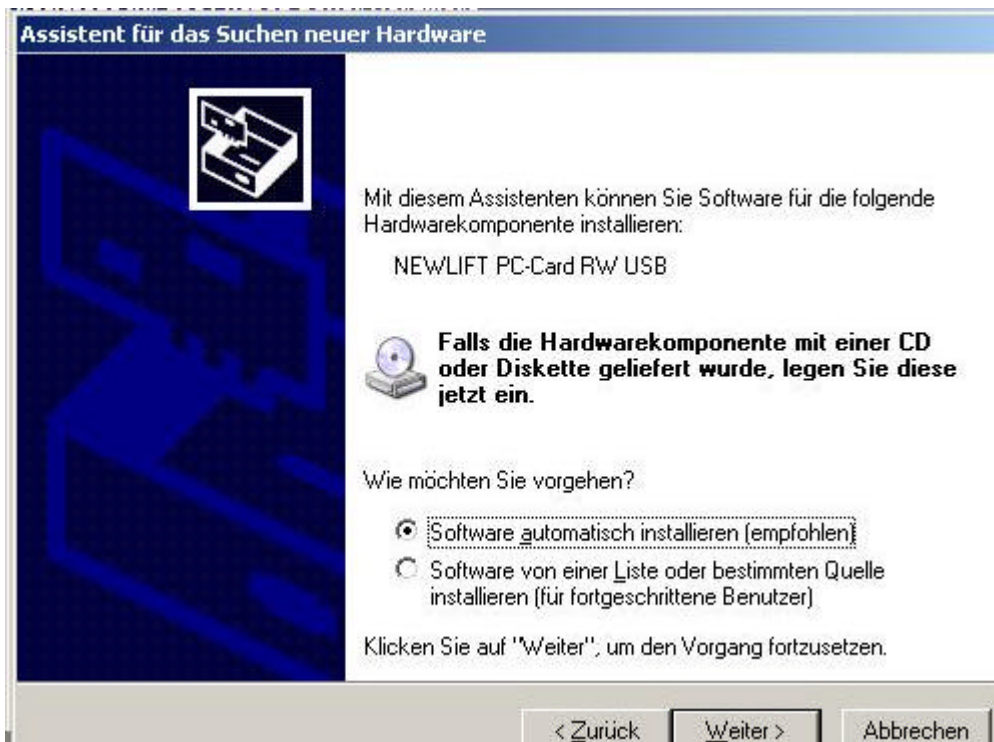
#### 6. PC Card Reader mit USB Schnittstelle verbinden



#### 7. USB Gerät wird von Windows erkannt neu „Hardware Assistent" erscheint

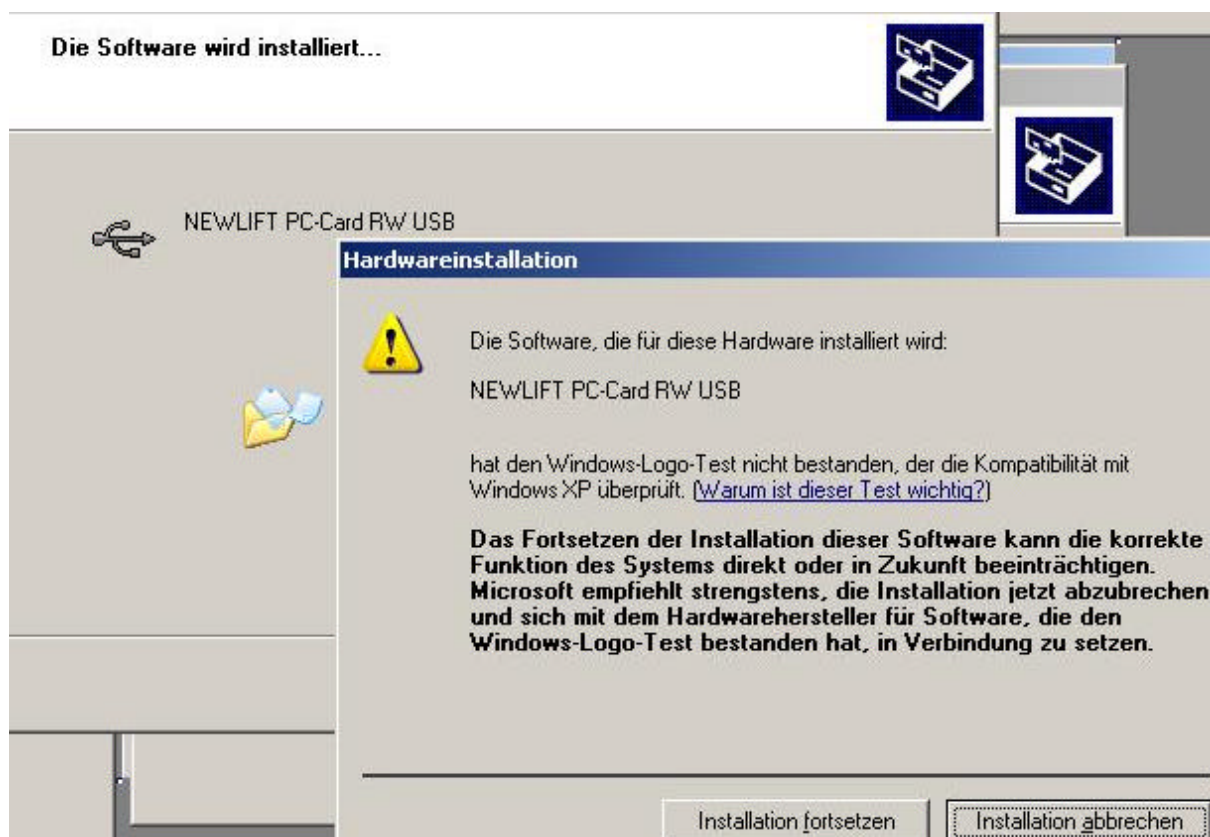


8. USB Treiber installieren, neu „Hardware Assistent“ ausführen (weiter)





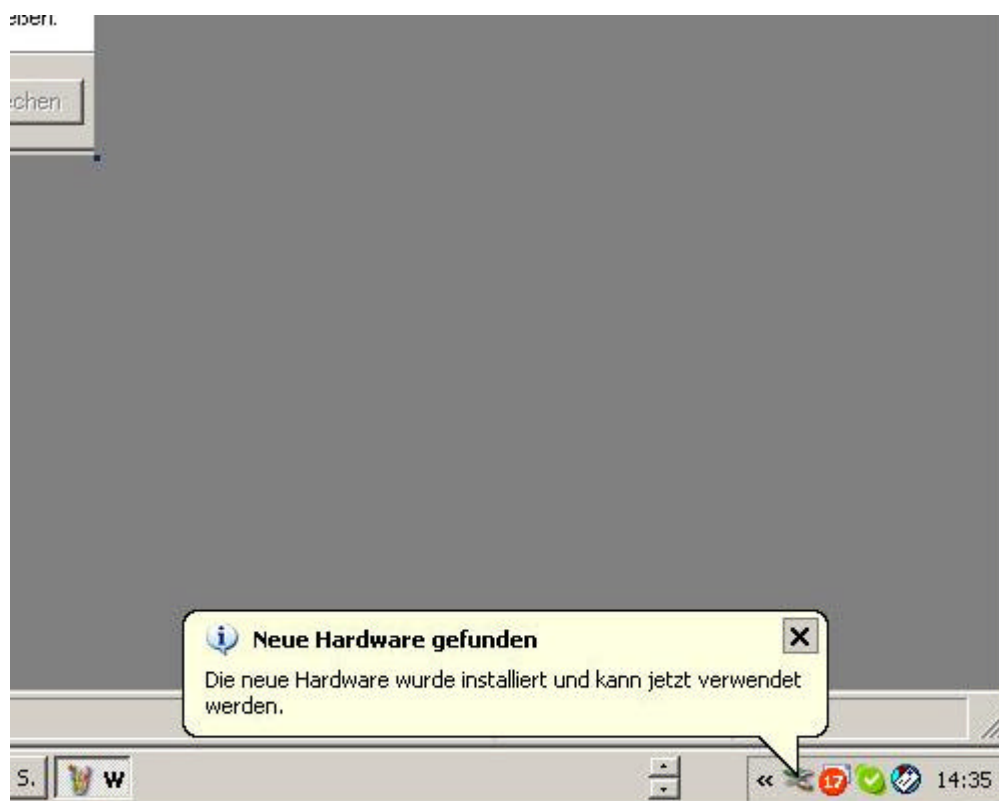
### Installation fortsetzen



### Installation fortsetzen

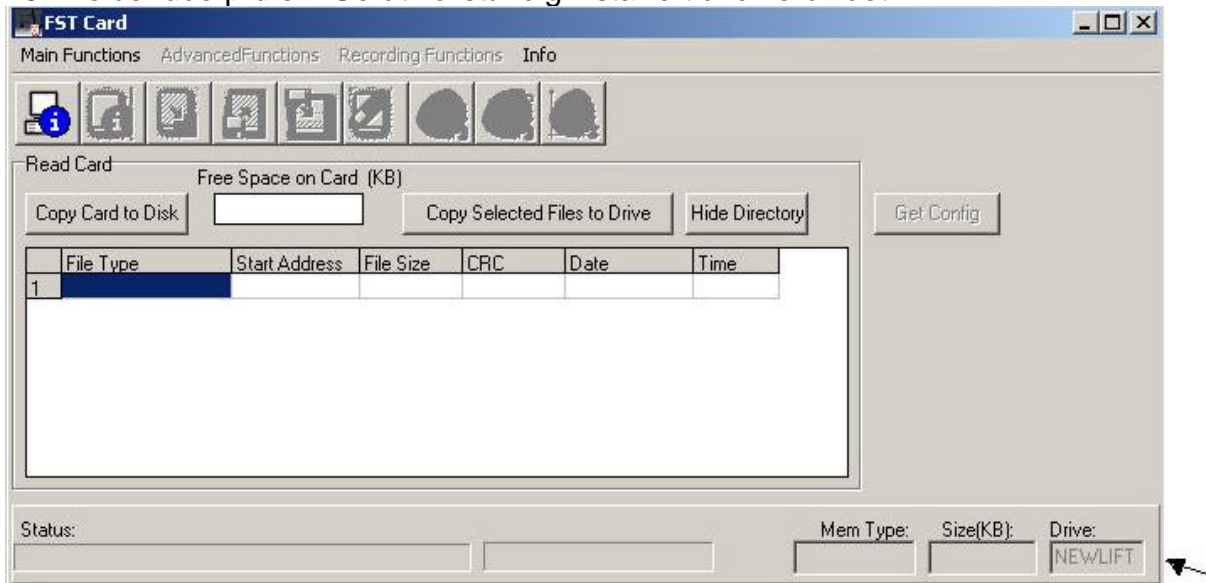
### Installation fortsetzen



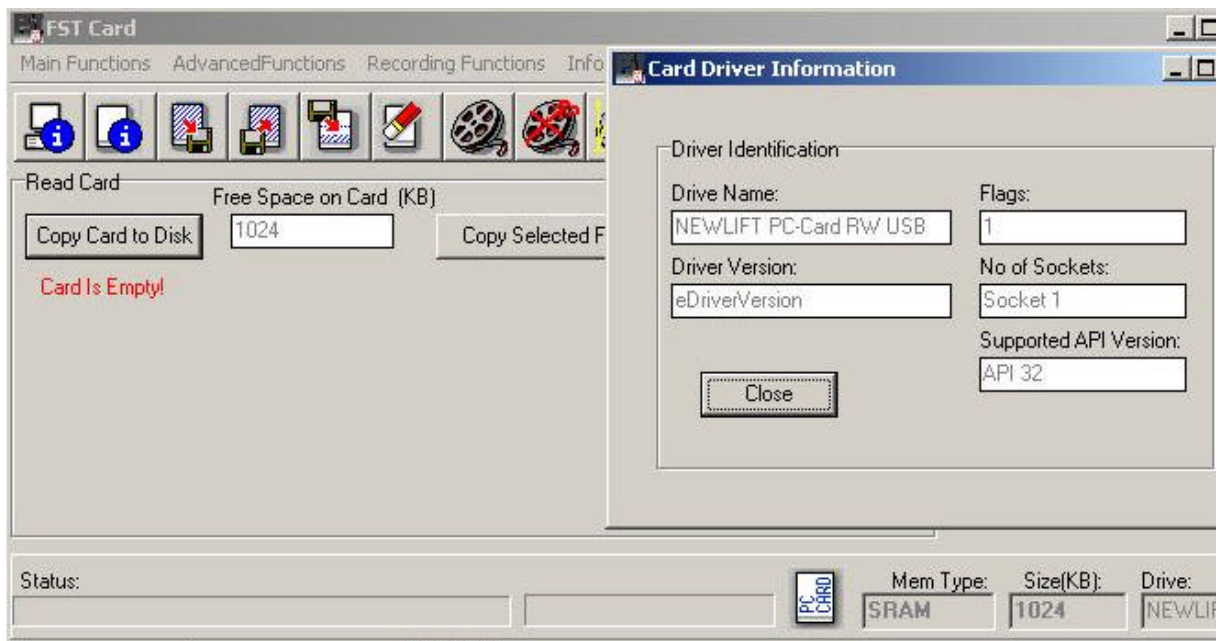


9. PC Card Software starten

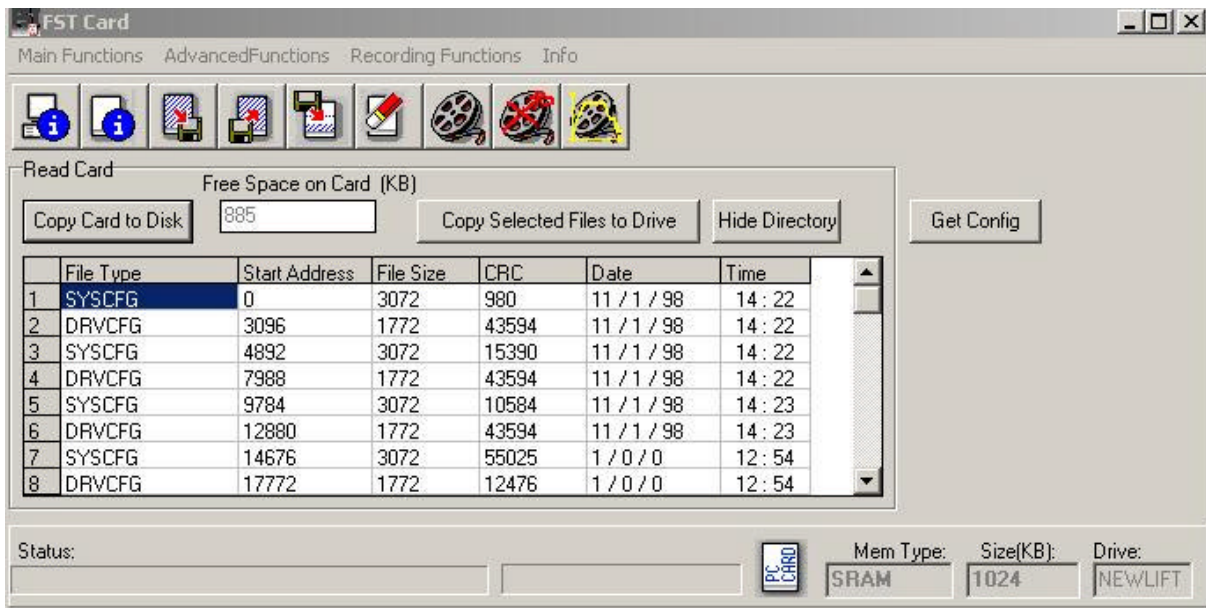
10. Treiber überprüfen: Gerät vollständig installiert und verbindet



Gerät vollständig installiert und verbindet rechts unten -> **Drive : NEWLIFT**







8. 3.3V SRAM Card in PC-Card reader -> **Mem Type : SRAM** **Size(kB):1024**

Treiber im Systemsteuerung überprüfen

